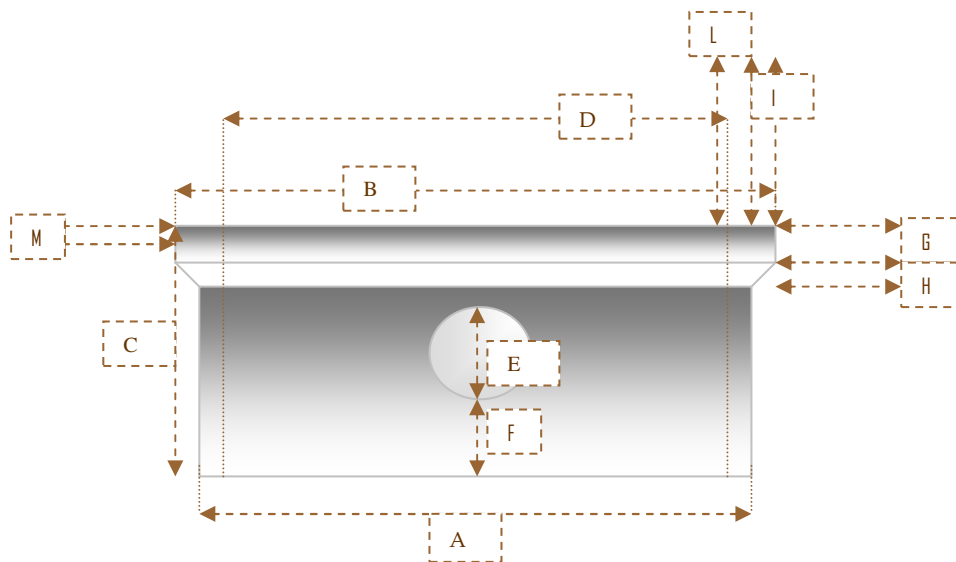


ANELLI Ø 125 CM H. 50 CM



ANELLI Ø 125 CM H. 50 CM	A = Ø 135 cm	B = Ø 148 cm	C = 52 cm	D = 125 cm	Peso = kg 342
dimensioni nominali	E = 20 cm	F = 19 cm	G = 7 cm	H = 6 cm	
	I = 5,5 cm	L = 6 cm	M = 2 cm		
	largh. bordo	base app.	spess. bordo		

Nel caso di anelli con predisposizione per il drenaggio, anziché l'impronta d'inserimento tubi, sulla superficie sono presenti n. 4 fori Ø 6 cm



Istruzioni di posa

Questi manufatti devono essere collocati su un'idonea base di magrone <calcestruzzo a basso dosaggio di cemento> con inserita una rete elettro/saldata. La tenuta dei vari elementi viene garantita dall'utilizzo di malta cementizia o prodotto analogo che deve essere posto: a sigillo dei fori di posa e tra i vari anelli e alla base d'appoggio della soletta <copertura> sull'anello superiore. POSA: Una volta calcolata la capacità della vasca da installare e fatto lo scavo necessario, eseguito da Ditte specializzate e predisposta la base come prima descritto, si inizia con il calare, con strumenti adeguati (attrezzatura per la movimentazione e sollevamento e funi metalliche proporzionate), sulla base predisposta inizialmente, l'anello di fondo ed a seguire i successivi, sino all'altezza necessaria, ricordandosi di sigillare come sopradescritto, in progressione con l'assemblaggio dei vari elementi.